

MK 9

Biblische Erzählfigur (28cm) Nikolaus und Bekleidungssets für Alten Hirten - Noah - Prophet - Zacharias-

Inhalt:

1. Eine Biblische Erzählfigur 28 cm, Perücke: graue Locken mit Bart

Als -Nikolaus- ausgestattet mit:

2. weißes ausziehbares Unterkleid
3. Mantel in rot mit goldener Spitze
4. rote Stiefel
5. rote Ledersandalen
6. Mitra
7. Bischofsstab
8. roter Jutesack
9. Jutesäckchen (12 x)
10. Esel mit Stoffsattel und Zügel
11. Schlitten
12. Goldenes Buch



Als **-Alter Hirte-** ausgestattet mit:

13. Bekleidungsset: Beige Hose, braunes Hemd mit 2 „Armgürtel“, dunkler Filzweste mit hellbraunen Ledergürtel, dunkle Filzstiefel mit Lederband, beige Gazetuch



Als **-Noah-, -Prophet- oder -Zacharias-** ausgestattet mit:

14. Bekleidungsset: beige Kleid, brauner Mantel mit beige Handstichen und braunen Gazetuch



15. Bekleidungsset: Längsgestreiftes Kleid mit 2 Gazetüchern in beige / braun und braune Sandalen



Stand: 06/2020

MK 28 **Biblische Erzählfiguren** Inhaltsangabe

1. **Erzählfigur (28,5 cm) mit rotbrauner Hautfarbe; langes dunkles rotbraunes gelocktes Haar**

Bekleidungsset: beiges Kleid und Hose mit braunen Streifen, beiges Gazetuch, beige Lederschuhe



2. **Erzählfigur (28 cm) mit heller Hautfarbe; langes graues glattes Haar**

Bekleidungsset: beiges Kleid mit hellbraunen Stichen am Halsausschnitt und Armen abgesetzt, rostfarbenes Gazetuch, hellbraune Wildlederschuhe



3. **Erzählfigur (27,5 cm) mit heller Hautfarbe; kurzes graumeliertes Haar**

Bekleidungsset: Braunes Leinenkleid mit Handstichen gefasst, Mantel aus bordeauxrotem Handfilz, Turban aus bordeauxfarbenen Gazetuch, braune Lederschuhe



4. **Erzählfigur (27,5 cm) mit mittelbrauner Hautfarbe; halblanges hellbraunes gelocktes Haar**

Bekleidungsset: braunes Kleid, Tallith, Kippa und dunkelgrüne Lederschuhe



5. **Erzählfigur (27,5 cm) mittelbraune Hautfarbe; langes schwarzes gelocktes Haar**

Bekleidungsset: weißes Unterkleid, weinrotes Kleid mit weiten Ärmeln, weinrote Lederschuhe



6. **Erzählfigur (27 cm) mit heller Hautfarbe; kurzes graues gelocktes Haar mit Bart**

Bekleidungsset: beiges Kleid mit braunen Zierstreifen, hellbeige Hose, graue Wildlederschuhe



7. **Erzählfigur (26 cm) mit mittelbrauner Hautfarbe; langes hellbraunes gelocktes Haar**

Bekleidungsset: grünes Kleid mit beige-grünen Überwurf, zwei Gazetücher in hell- und dunkelgrün, beige Wildlederschuhe



8. **Erzählfigur (25,5 cm) mit heller Hautfarbe; kurzes dunkelbraunes gelocktes Haar**

Bekleidungsset: beige Hemd, beige-braune Hose, handgefäzelter braunmeliertes Filzponcho mit braunem Gürtel und Filzstiefel, hellbraunes Gazetuch als Turban



9. **Erzählfigur (21 cm) mit heller Hautfarbe; halblanges hellbraunes gelocktes Haar**

Bekleidungsset: Braunes Kleid mit goldenen Längsstreifen, hellbraune Strickstrümpfe



10. **Erzählfigur (21 cm) mit heller Hautfarbe; halblanges schwarzes gelocktes Haar**

Bekleidungsset: Kleid und Hose aus dunkelbraunem Stoff mit hellbraunen Längsstreifen, graue Wildleder Schuhe



11. Erzählfigur (15,5 cm) mit mittelbrauner Hautfarbe; kurzes hellbraunes glattes Haar

Bekleidungsset: weiß, grau, schwarz gestreiftes Kleid mit schwarzem Ledergürtel, roter Hose, beige Wildlederschuhe



12. Babyfigur (10 cm) mit Kokosschale, Basttasche und Filztasche



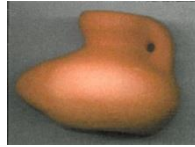
Weitere Materialien:

13. Heft „Mühlen und Mahlen, Mahlstein und Querne selbst gemacht“
14. Heft „Auf Lebensspuren mit Figuren“
15. Mappe mit Erzählvorschlägen (7 Blätter)
16. Arbeitshilfe "Aus der Höhle ins Haus"
17. Arbeitshilfe "Lobt ihn mit Saiten und Pfeifen"
18. Arbeitshilfe "Kleidung zur Zeit Jesu"
19. Arbeitshilfe "Werft eure Netze aus"
20. Arbeitshilfe: "... die in Zelten wohnen"
21. Karten „Gebärde/Gestik“ (18 x beige)
22. Karten „Berufe raten“ (14 x gelb)



Zubehör

1. Öllampe



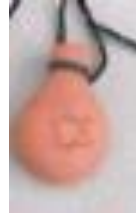
2. Ölkrug



3. Amphore mit Netz



4. Wasserflasche



5. Getreidemühle



6. Brotteller



7. Henkelkrug



8. Backplatte



9. Kinnor (Harfe)



10. Flöte



11. Tamburin



12. Leier



13. Psalter



14. Laute



15. Schmuckdose



16. Weihrauchgefäß



17. Glasdose



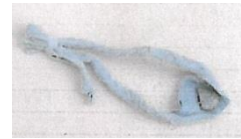
18. Ledertasche



19. Tallith und Kippa



20. Schleuder



21. Lederschurz



22. Schild

23. Speer

24. Schwert

25. Fischernetz



26. Vorratskorb



Zaumzeug



27. Henkelkrug (4x)



28. Holzlaterne



Kleidung:

30. Tüte mit 4 x Hosen



31. Tüte mit 8 x Kleider



32. Tüte mit 6 x Obergewand



33. Tüte mit 5x Tücher, 2x Gürtel



34. Tüte mit:

- 3 braune Kissen
- 5 Perlenketten
- 1 braune Ledertasche
- 1 kl. Haarspange
- 1 Lederhaarspange mit Holzstück



Stoff:

35. Panné-Samt in der Farbe hellgrün

Alltagswerkzeuge:

- 36. Jutesäcke (2x)
- 37. Reisigbesen (groß)
- 38. Besen (klein)
- 39. Leiter
- 40. Heugabel (2x)
- 41. Dreschflegel
- 42. Sense
- 43. Sichel
- 44. Zinnkrug
- 45. Körbe (2x)



46. Spindel

hölzerne Spindel mit aufgefädelter Wolle



47. Laterne

Diese Laterne ist einfach gearbeitet. Laternenkorpus 5 cm mit Henkel 7,5 cm



48. Josefstab handgeschnitzt

Stab für Josef, Hirten, Nomaden. Handgeschnitzt

Einzelstück Höhe 30 cm Der Stab ist geflammt



49. Segelschiff

Das Schiff hat 2 bewegliche und abnehmbare Paddel.

Der Mast mit dem handgenähten Segel ist abnehmbar.

Es ist 21 cm lang, 9 cm breit,

5 cm hoch

und bietet Platz für 1 Figur.



50. Fische aus Filz

16 hellblaue Fische,

16 weiße Fische,

16 blaue Fische.

Größe 3,5 cm



Stand: 07/2017

MK 73

Heiliger Martin oder Römischer Soldat und Bettler (Biblische Erzählfiguren) und Bekleidungssets für Jesus - Heiliger Franziskus mit Tieren

Die biblischen Erzählfiguren haben eine Größe von 28 cm und sind bewegliche Figuren aus speziell für sie angefertigten Sisaldrahtgestellen, die den Figuren ihre Beweglichkeit ermöglichen und Bleifüße, die ihnen zugleich eine hohe Standfestigkeit verleihen.

Inhaltsangabe:

Die erste Biblische Erzählfigur ist ausgestattet

als **-Sankt Martin-** oder **-Römischer Soldat-** mit:



1. Schwert mit Scheide



2. roter Waffenrock, abgesteppt mit schwarzen Handstichen

3. schwarzes Lederwams mit Zackengürtel

4. schwarze Soldatenstiefel, bis zu den Knien hochzuschnüren

5. roter Mantel, in zwei Hälften teilbar

6. Pferd mit Trense und Ledersattel



7. Helm mit Kamm



als **-Jesus-** mit:

8. Naturweißes Jesuskleid mit Mantel und ein braunes Gazetuch für den Turban



9. einen Esel



als **-Heiliger Franziskus-** mit:

10. braune Kutte mit Kapuze, beiger Wollgürtel und einer Kette mit Taukreuz aus Holz

11. Katze

12. Hund

13. 2 Eichhörnchen auf einem Baumstamm

14. Igel

15. Taube

16. Schwein

17. Schnecke



Die zweite Biblische Erzählfigur ist ausgestattet als **Bettler** mit:

18. Kleid aus Sackleinen mit Flickern, hellbraune Lederschuhe und 4 Binden als Augenbinde und Binden für Verletzungen, einer Krücke, einen Korb mit Brot



19. Wolf



20. Laminierte DIN A 4 Blätter zum Sonnengesang (8 Stk)

21. Laminierte Symbole zum Sonnengesang

- 1 Sonne
- 1 Mond
- 6 Sterne
- 1 Bild vom Windsack
- 2 Wolken
- 10 Wassertropfen
- 1 Feuer
- 1 Erdball



Stand: 09/2020

MK 76 Beduinen-Zelt-Koffer

- **Infomaterial:**

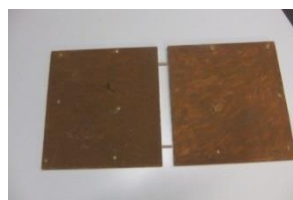
1. Spiralblock „...die in Zelten wohnen“



- **Zelt:**



2. Holzplatte (2-teilig)



3. Zeltstangen:

2 Zeltstangen	(35 cm (+4.5cm))
2 "	(31 cm (+4.5cm))
2 "	(29 cm (+4.5cm))
6 "	(29 cm)



4. Nomadenzelt:

-Seitenwäsche aus schwarzem Stoff
-10 Halteseile



5. Trennwand zum Männerabteil mit 3 Stangen



6. 12 Steine (mit denen die Halteseile beschwert und gespannt werden)



• **Sonstiges:**

7.1 1 gefilterter Teppich
6 bunte Teppiche
2 einfarbige Teppiche
1 gewebter Teppich
3 aufgerollte Teppiche
2 Fellteppiche



7.2: 2 Handgeknüpfte Teppiche
1 Nomadenteppich gewoben



8. 3 Sitzplätze aus Holz & 3 Holzstämme



9. Musikinstrumente: 2 Flöten (6 und 8cm lang),
1 Posaune/Trompete (7cm lang),
1 Paar Zimbeln (ø 45mm),
1 Schmuckschatulle Holz vergoldet,



10. Feuerstelle Dreibein, Brennholzstücke
Kupferkessel mit Schöpflöffel
3 Kupfergefäße (Pfanne, Kessel, Krug)



11. Brennholz (2x Holzstücke; 1x Reisig)



12. 1 Webrahmen, 2 Säcke mit Wolle, 2 Spindeln mit Wolle, 1 Babywiege +
Decke + Glocke



13. 2 Beduinenkleider
2 Gazetücher
2 Paar Lederchuhe



14. 1 Brotkorb (mit 5 Broten) 11 cm Durchmesser



15. 2 Kornsäcke;
2 Trinkbeutel aus Leder



16. Korb (Weide, viereckig mit Deckel)



17. 4 Krüge aus Ton



18. Terrakotta farbiges Panné-Samt -Tuch



**19. 4 Körbe
1 Holzlaterne**



20. Getreidemühle 6 cm Durchmesser



21. Teigschüssel 7 cm Durchmesser



22. Amphore mit Netz



23. Backplatte 8 cm Durchmesser



24. Brotteller 9 cm Durchmesser



25. Messingleuchter, 7-armig, mit 7 Kerzen



26. Thorarolle, Länge = 14,5 cm



Stand: 05/2015

MK 80 Moses im Weidenkorb - Moses als Ägypter – Moses mit den Gebotstafeln (Biblische Erzählfigur)

Die biblische Erzählfigur hat eine Größe von 28 cm und ist eine bewegliche Figur aus speziell für sie angefertigten Sisaldrahtgestellen, die der Figur ihre Beweglichkeit ermöglicht und Bleifüße, die ihr zugleich eine hohe Standfestigkeit verleiht.

Zum perfekten **Darstellen der Mosesgeschichte**.

Inhaltsangabe:

1. Moses als Säugling

Figur als Baby mit schwarzen Haaren

- a. braune Filzdecke
- b. Weidenkorb
- c. Windel

2. Moses als Ägypter

Figur mit Daumen und schwarzen lockigen Haaren

- a. ägyptischer Wickelrock
- b. ägyptische Kopfbedeckung
- c. schwarze Ledersandalen
- d. Unterhose
- e. Hals- und Armschmuck
- f. helles Kleid (einfaches Nomadenhemd)
- g. brauner Turban (aus Gazegewebe)



3. Moses im höheren Alter

Figur mit Daumen, langes, graues, lockiges Haar und Bart

- a. brauner Mantel
- b. creme farbiges Kleid
- c. dunkelbraune Kopfbedeckung
- d. schwarze Sandalen
- e. Unterhose
- f. Stab aus Naturholz



4. Schilf

- a. 12 Schilfpflanzen
- b. Holzbrett mit 12 Löchern



5. Fluss und Ufer

- a. 1 Meter blauer Gazestoff
- b. 2 Meter grüner Gazestoff

6. 2 Gebotstafeln

aus „robusten“ Stein mit originaler hebräischer Schrift und Text

7. Goldenes Kalb



8. Gegenstände aus der Zeit Mose

- a. Kelle
- b. Schwert (Macheta)
- c. Hacke
- d. Peitsche



10. Ziegelsteine / 68 Stück



10. Arbeitsheft: „Die lange Reise“

11. Die 10 Plagen, 10 Bilder, einlaminiert

12. Zusätzliche Materialien in roter Mappe

7 Bilder Din A 4, einlaminiert

2x A4: Moses und die Zusage Gottes am Dornenbusch

1x A4: Mose wird schuldig

1x A4: Der Prinz von Ägypten

1 Inhaltsangabe

Stand: Feb.2015

MK 81 Rund um den verlorenen Sohn

3 Biblische Erzählfiguren und 2 Schweine

Die biblische Erzählfigur hat eine Größe von 28 cm und ist eine bewegliche Figur aus speziell für sie angefertigten Sisaldrahtgestellen, die der Figur ihre Beweglichkeit ermöglicht und Bleifüße, die ihr zugleich eine hohe Standfestigkeit verleiht. Der Koffer enthält drei perfekt aufeinander abgestimmte Figuren:

Inhaltsangabe:

11. Vater (28 cm) mit grauem Haar, dunkle Hautfarbe mit
- grau / grünen Kleid
 - edlem Mantel
 - 2 Gazetücher als Kopfbedeckung
 - schwarz-braune Sandalen



12. „Verlorenen Sohn“ (28 cm) mit
- beigen Unterkleid
 - gelben Mantel
 - 2 Gazetuch in Gelbtönen als Kopfbedeckung
 - schlampigem dunkelbraunen Umhang zum Anziehen bei Beginn und Ende der Geschichte.



13. „Braver Sohn“ (28 cm) mit
- grün / braunem Kleid
 - 1 moosgrünes Gazetuch als Kopfbedeckung
 - braune Sandalen



14. schwarze Schweine (2 Stück)



15. Futtertrog



16. Brote (3 Stück)



17. Mistgabel



18. Strickbeutel mit Löffel

- 19. beige-blau gestreiftes Kleid
- 20. blauer Mantel
- 21. grüne Kippa



- 22. Verbände für den Verletzten



- 23. Silberlinge (5 Stück)



Stand: April/2019

MK 82 Abraham, Sara und Isaak

Stammvater Abraham mit seiner Familie

- **Schreibset und Nomadenszene aus Miniaturteilen** -



Inhaltsangabe:

- 24.** Stammvater Abraham (28 cm): Abraham hat dunkle Haut, langes graues Haar mit Bart. Er trägt ein **helles Unterkleid** mit ärmellosem **Mantel, Unterhose, Sandalen** und eine große **Kopfbedeckung**. Dabei hat er **Reiseproviand** und einen **Naturstab**.

- 25.** Seine Frau Sara (28 cm), ihr **Kleid** ist einfach aber edel und sie hat einen schönen **gewobenen Schleier** über dem Kopf. Ihre Hautfarbe ist mittelbraun und die Haare sind schon ergraut, denn sie war alt, als sie Isaak geboren hat. Dabei hat sie einen **Weidekorb mit 5 Stoffrollen**.

- 26.** deren Sohn Isaak (10 cm), er hat mittlere Haut wie seine Mutter und dunkles Haar, er ist ganzkörperüberzogen.

Schreiber Baruch - Moses im höheren Alter: Die Figur "Abraham" kann so gestaltet werden, dass sie mit dem Schreibset einen perfekten Schreiber ergibt, mit den Gebotstafeln aber als Moses einsetzbar ist.

Natürlich kann sie auch einen Apostel darstellen, einen Pharisäer oder.....

4. Das Schreibset enthält:

- a. **Tisch mit Sockel** aus handgeschlagenem Granit,
- b. handgeschöpftes Büttenpapier, **1 Rolle mit angefangenem Text**
- c. **3 Rollen im Korb**
- d. handgeformtes **Tintenfass** und **Federhalter** aus Ton
- e. **2 Federn**
- f. **tönernes Siegel**



5. Nomadenszene aus Miniaturteilen: Auf einem **Holztisch** liegt ein **Bastset**, darauf stehen **2 Bastkörbe** mit je **2 Fladenbrote** und **2 Holzbecher** für Tee oder Wein. Dazu gehört eine weiße **Porzellanschale mit Süßigkeiten**. **2 Sitzkissen** passend zum Tisch



Stand: 30.11.2011

MK 84 Jesus – Bettler – Prophet

(Biblische Erzählfiguren)

3-er Set Jesus: Christusfigur als Erwachsener – Jesus als 12-jähriger
- Neugeborenes Jesuskind

Bettler - Aussätziger - Barthimäus mit Krücke

Prophet - Der Prophet trägt Thalit und Kippa nach jüdischem Vorbild

Die biblische Erzählfigur hat eine Größe von 28 cm und ist eine bewegliche Figur aus speziell für sie angefertigten Sisaldrahtgestellen, die der Figur ihre Beweglichkeit ermöglicht und Bleifüße, die ihr zugleich eine hohe Standfestigkeit verleiht.

Inhaltsangabe:

1. **Erwachsener Christus** (28 cm) mit braunem Haar

- weißem Leinenkleid
- weißem Mantel
- Unterhose
- graues Haarband
- braune Sandalen



2. **Jesus als 12-jährigen** (21 cm) mit braunem Haar

- weißem Leinenhemd
- Unterhose,
- braunen Sandalen
- zwei Gazetücher in beige und grün



3. **Neugeborenen Jesus** (10 cm), ganzkörpergenäht.



4. **Bettler** (28 cm)

- graues, fransiges Kleid aus altem, grobem Stoff
- beiges Unterkleid
- abnehmbare Hand- und Fußverbände
- Holzschale.
- Augenbinde
- handgearbeitete Krücke.



5. **Prophet** (28 cm)

- schwarzes Filzkleid
- einen jüdischen Gebetsschal (Thalit), weiß-schwarz
- handgehäkelte, schwarze Kippa
- schwarze Ledersandalen



6. Arbeitshilfe: „Der Blinde von Jericho“



7. Esel mit Satteltaschen, Zaunzeug und beige Decke



8. Fellüberwurf



9. blaues Kleid für Figur, 21 cm groß



10. Kelch und Krug aus Holz und Lederbeutel, gefüllt mit Mais an Lederband



11. geflochtener Korb



12. Wasserbehälter zum Umhängen



13. zwei Stöcke



Stand: April/2019

MK 85 Josef aus dem Alten Testament

Josef, der von seinen Brüdern in den Brunnen geworfen wird
Josef in Ägypten

Joseph ist der jüngste und der Lieblingssohn seines Vaters. Deswegen sind seine Brüder neidisch auf ihn. Als er einen schönen neuen, mit bunten Fäden durchwirkten Mantel erhält, reißen sie ihm die Kleider vom Leib und werfen ihn in einen Brunnen.

Inhaltsangabe:

1. Biblische Erzählfigur (28 cm) mit kurzen, braunen Haaren und gewickeltem Lendenschurz aus Gazegewebe



2. Bekleidungsset Josef:

- beiges Unterkleid,
- längsgestreifter Mantel in Grautönen mit gelb,
- gelbes Gazetuch als Stirnband,
- beige Sandalen zum Binden



3. Bekleidungsset ägyptischer Pharao:

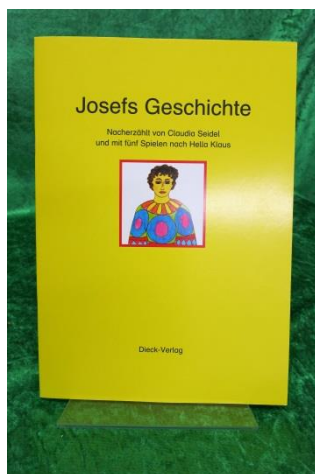
- beiges Kleid mit goldenen Verzierungen,
- silber-weiße Sandalen,
- rot-weiße ägyptische Doppelkrone mit Schlangenabbildung
- Krummstab und Geißel
- gold - blauer Halsschmuck



4. Brunnen mit Ledereimer



5. Buch: Josef und seine Kleider 6. Buch: Josefs Geschichte



7. Weizensäcke mit Silberbecher

12 Kornsäcke mit Kordeln mit Weizen gefüllt und einen silbernen Becher mit Ziersteinen



Stand: 09/2016

© Religionspädagogische Arbeitsstelle / Diözesanmedienstelle Osnabrück

MK 107 Abendmahlstisch mit 13 Gedecken und 13 Sitzkissen

In diesem Medienkoffer sind alle Gegenstände enthalten, die zur Abendmahls-Darstellung gebraucht werden.



Tisch. Zur langen Tafel wurden zwei Seitentafeln angefügt, sodass von den Innenseiten her bedient werden konnte.

Unser 3-teiliger Tisch ist aus alten Dielenbrettern gefertigt und dunkel gebeizt. Jesus sitzt an der langen Tafel mittig, je zwei Apostel auf jeder Seite und an den Seitenteilen je vier Apostel.

Sie brauchen nicht unbedingt alle 13 Figuren zur Darstellung, auch wenn weniger Figuren am Tisch sitzen, erkennt jeder die Szene sofort als Abendmahlszene.

Inhalt:

Tisch, 3-teilig



13 Sitzkissen



Gedecke:

- 13 Becher aus Holz
- 13 Körbe aus Bast
- 2 Brotkörbe aus Bast
- 13 kleine Fladenbrote
- 6 große Fladenbrote
- 1 Fischplatte
- 3 Fische aus Filz
- 2 Weinkrüge aus Ton



Tisch, Kissen und Gedecke sind auch für alle anderen biblischen Szenen einsetzbar, in denen gemeinsam gegessen und getrunken wird, z.B. Jesus zu Gast bei Zachäus, die Hochzeit von Kanaa und vieles mehr.

Zusätzlich entleihen Sie bitte noch Biblische Erzählfiguren.

Stand: 03/2020

MK 108 Grabstätte Jesu



Die Grabstätte Jesu ist in österreichischer Krippenbaumanier sehr aufwändig gefertigt. Die Höhle ist mit dem Stein verschließbar. Man kann eine 30-iger Biblische Erzählfigur hineinlegen.

Damit die Grabstätte zum Transport nicht zu schwer ist, wurde sie fast ausschließlich aus Styropor gefertigt. Daher bitten wir Sie um äußerste Sorgfalt beim Gebrauch dieses Medienkoffers.

Detail:

- Grab: 40 cm lang, 25 cm tief, 25 cm hoch
- Stein zum Verschließen
- beige Tücher

Biblische Erzählfiguren aus der 30-iger Reihe bitte zusätzlich ausleihen.

Stand: 01/2020

MK 109 Tempel - Kulisse



Extrem aufwändig wurde diese Tempelkulisse nach typisch österreichischer Krippenbauweise von Hand gefertigt. Es handelt sich um die nachgebaute Originalkulisse der Passionsspiele von Wald am Arlberg.

Damit der Tempel zum Transport nicht zu schwer ist, wurde er fast ausschließlich aus Styropor gefertigt. Daher bitten wir Sie um äußerste Sorgfalt beim Gebrauch dieses Medienkoffers.

Der Tempel ist 55 cm hoch, 69 cm breit und 36 cm tief.

Biblische Erzählfiguren aus der 30-iger Reihe bitte zusätzlich ausleihen.

Stand: 03/2020

MK 110 Hintergrundkulissen

Fenster, Holztür und Torbogen mit Brunnen



Diese drei Hintergrundkulissen wurden nach typisch österreichischer Krippenbauweise von Hand gefertigt. Der Aufbau kann in unterschiedlichen Formen gestaltet werden. Entweder gerade nebeneinander mit einer Gesamtlänge von ca. 1,20 Meter oder leicht schräg oder ganz ums Eck gestellt. Ganz wie Sie es gebrauchen. Zwei Teile nebeneinander und eines seitwärts ergeben die angedeutete Kulisse einer Stadt. Jedes Teil der dreiteiligen Kulissenlandschaft kann auch wirkungsvoll allein eingesetzt werden.

Details:

- Fenster: Höhe 50 cm, Breite 43 cm und Tiefe 9 cm - z.B. Besuch bei Zachäus
- Holztür: Höhe 47 cm, Breite 43 cm und Tiefe 21 cm - z.B. Herbergssuche. Die Türe ist aus sehr altem Holz mit fehlenden Stücken angefertigt.
- Torbogen mit Brunnen: Höhe 41 cm, Breite 41 cm und Tiefe von 12 cm - z. B: Einzug in Jerusalem

Damit die Kulissen zum Transport nicht zu schwer sind, wurden sie fast ausschließlich aus Styropor gefertigt. Daher bitten wir Sie um äußerste Sorgfalt beim Gebrauch dieses Medienkoffers.

Biblische Erzählfiguren aus der 30-iger Reihe bitte zusätzlich ausleihen.



Fenster:

H = 50 cm

B = 43 cm

T = 9 cm

Holztür:

H = 47 cm

B = 43 cm

T = 21 cm



Torbogen mit Brunnen:

H = 41 cm

B = 41 cm

T = 12 cm

Stand: 03/2020